

# ADE

## Mekanik Boy Ölçerli Tartı

M310800 Model içindir

KULLANIM KILAVUZU



### İTHALATÇI ve SERVİS FİRMA

TARTI DIŞ TİCARET VE PAZARLAMA LTD.ŞTİ.

Dikilitaş mah. Karanfil sok. Kartal Apt. no:15

Beşiktaş-İstanbul

TEL :0212 327 10 05

FAX: 0212 327 09 98

[www.tarti.com](http://www.tarti.com)

Mecidiyeköy vd 309 006 6157

### ÜRETİCİ FİRMA:

ADE GMBH CO

Hammer Steindamm 27-29, D-22089 Hamburg / Germany

Phone +49 (0)40 432 776-0

Fax +49 (0)40 432 776-10

medicine@ade-germany.com

www.ade-germany.com

## TEKNİK ÖZELLİKLER

<b>Tartım Kapasitesi</b>	<b>: 200 kg</b>
<b>Tartım Hassasiyeti</b>	<b>: 100 g</b>
<b>Ölçüler</b>	<b>: 280 x 560 x 1.470 mm</b>
<b>Yaklaşık Ağırlığı</b>	<b>: 15 kg</b>
<b>Platform Ölçüleri</b>	<b>: 270 x 370 mm</b>
<b>Boy Ölçümü</b>	<b>: 750 – 2000 mm – 5 mm aralıklarla</b>

**Her iki taraftan kiloyu okuma imkanı**

**Sağlam-güçlü yapı**

**Platform ve gövde toz için kaplama**

**Kilo ölçüm başlığı dökme demir**

**Kg ve lbs ölçüm imkanı**

## NASIL KULLANILIR

- 1. Tartıyı düz bir zemine yerleştirin, ölçüm için tabla ve zemin düz olmalıdır.**
- 2. Tartı klasik manuel baskül formatında imal edilmiş olup, manuel kilo gösterge bölümünde bulunan kayan belirleyici aparat, yine bu bölümde bulunan denge ağızlıkları paralel olana kadar sağ-sol yöne kaydırılır.**



3. Cihaz tartım platformu, gövde ve boy ölçüm aparatından oluşmaktadır.

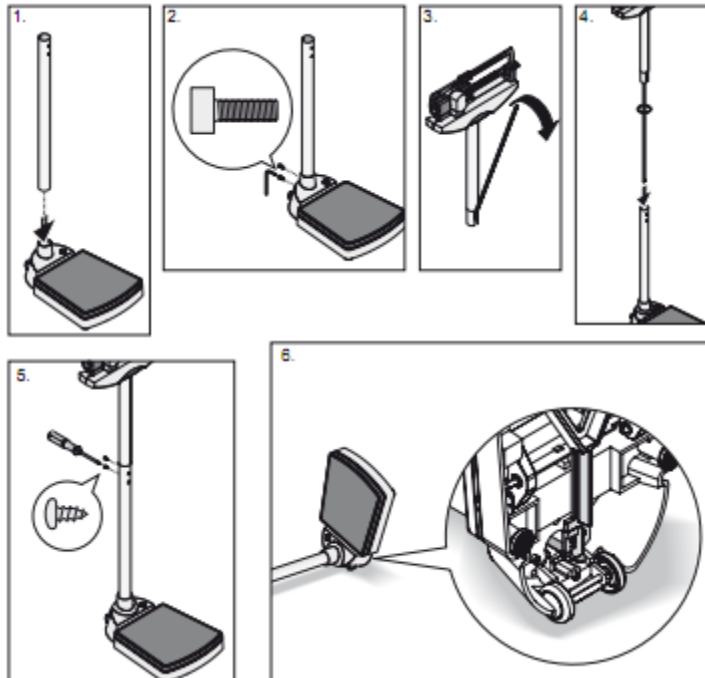
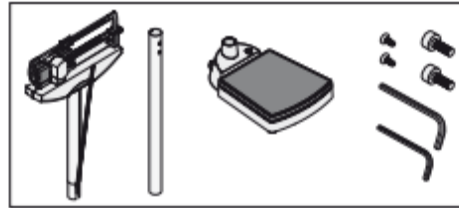


Ağırlık Platformu

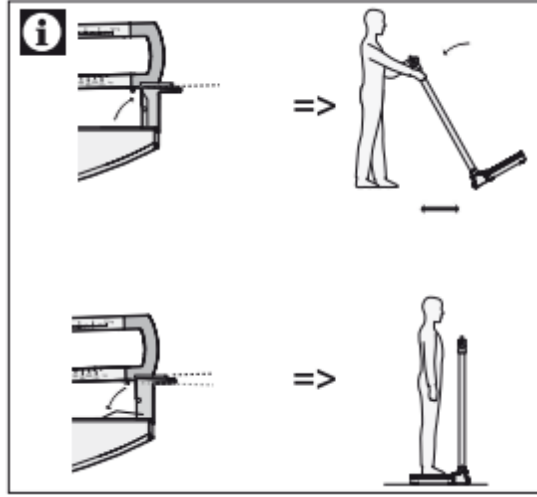
Gövde – Başlık

Boy Ölçer

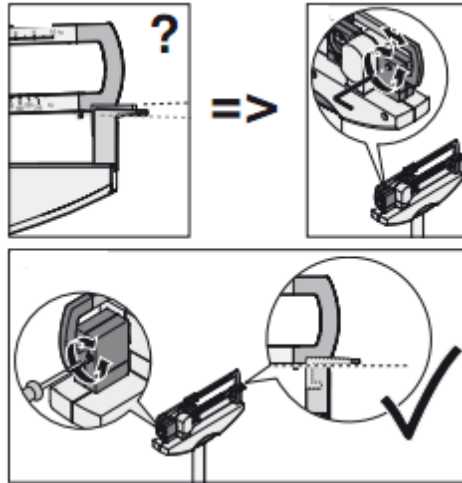
4. Boy ölçer teleskobik şekilli olup iç içe geçmektedir ve bu yolla boyutları küçülebilmektedir.
5. Boy ölçümü esnasında başa gelen aparat katlanılabilmektedir.
6. Ağırlık platformu, gövde-başlık, boy ölçer demonte durumda olup öncelikle bu bölümler, ambalajda verilen birleştirme aparatları ile birleştirilmelidir.



**7. Ölçüm için platforma çıkınız**

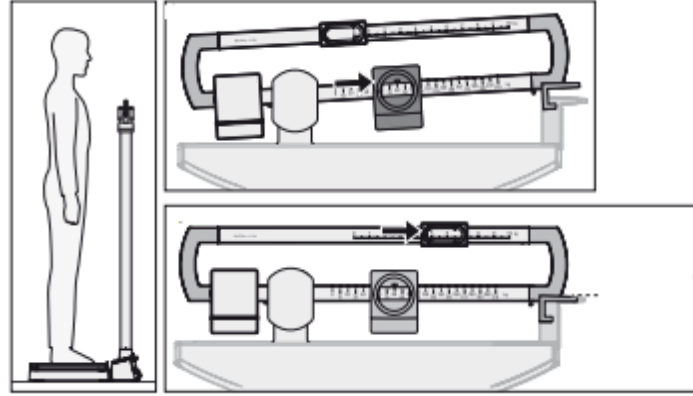


**8. 2.maddede anlatıldığı şekilde ağırlık tespit edici ile kilonuzu sabitleyiniz.**



**9. Kilo ölçümü esnasında boy ölçer yukarıya kaldırılmış olmalıdır ve ölçüm için baş kısmına gelen aparat açık olmalıdır.**

**10.Eğer boy ölçmeyecek ve yalnızca kilo ölçümü yapılacaksa boy ölçerin baş kısmına gelen aparatı kapatılmış olmalıdır.**



**Dikkat**

- **Asla cihazı sökmeyiniz ve tartının bir bölümünü/bölmelerini demonte etmeyiniz.**
- **Direkt güneş ışığından uzakta tutunuz ve vibrasyonlu/sallantılı olmayan düz ve sert zeminlerde kullanınız.**
- **Tartının yeni ortam ve hava değişikliklerine adaptasyonu yaklaşık 2 saat sürebilir.**
- **Tartıyı sudan ve kimyasallardan uzak tutunuz, bunun için kullanımınız dışında zaman zaman kılıf veya örtü kullanabilirsiniz.**
- **Tartı kullanılmıyorken lütfen üzerinde herhangi bir obje veya nesne bırakmayınız.**

### **ÖNEMLİ UYARILAR....**

- Tartıyı dikkatli taşıyınız, düşürmeyiniz, yere atmayınız. Taşıma sırasında tedbirli olunuz
- Tartının üzerine kapasitesinden fazla yük koymayınız.
- Tartının temizliğini çok hafif nemli bir bez ile yapınız.
- Tartıyı doğrudan güneş ışığından koruyunuz.
- Tartınızı sulu veya tozlu ortamlarda kullanmayınız. Kullanmadığınız zamanlarda saklamak için orijinal ambalajını kullanınız
- Tartının üzerinde kesinlikle elektrik kaynağı yapmayınız.

- Tartının nakliyesi gerektiğinde orijinal ambalajını veya tartıya hasar getirmeyecek bir ambalajı kullanınız.
- Tartının ölçüm takımını kullanırken sert ve sivri cisimler kullanmayınız.